

添付資料 2

配置条件図 S=1:1000

進入路 (道路管理者、公安委員会協議要)

上水道本管
(φ200mm 圧力0.5MPa)

高圧配電線
電話通信線

進入路・配置計画

国道からの直接進入とする。ただし、共有地取得後、アプローチ道路からの進入を予定していることから、将来計画にも対応できる配置計画を求める。

雨水排水計画

建設事業者が敷地内鉄道用地手前の最終放流樹までを整備し、場外排水路の整備は当組合が行う。

施設排水計画

場外排水路整備後は、浄化槽処理後の生活排水の放流は可とする。その他のプラント排水はすべてクロード方式（敷地内処理）とする。

送電計画

建設事業者が衛生センター受電第1柱までの送電線敷設工事を行う。

井水設備計画

原則として既設井戸（No.1～3）は使用せず、建設事業者が敷地内に新設井戸を整備する。

送電線敷設工事
(東北電力+道路管理者協議要)

上水引込工事
※2

電気引込工事
※2

電話通信引込工事
※2

建設予定地

雨水排水路 (将来計画) ※1

アプローチ道路 (将来計画) ※1

むつ衛生センター
受電第1柱位置

新設井戸さく井工事

最終放流樹

場外排水路

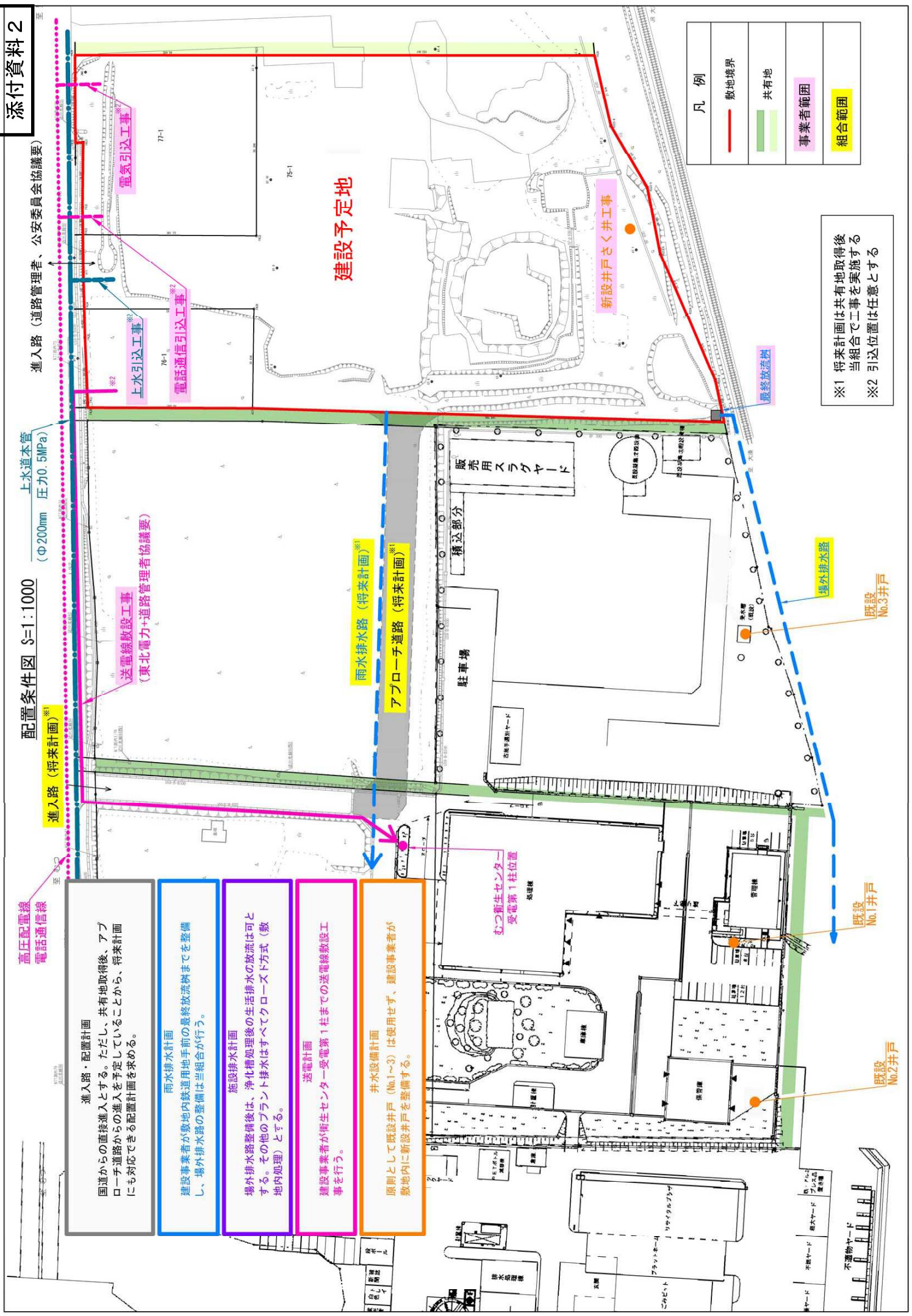
既設
No.3井戸

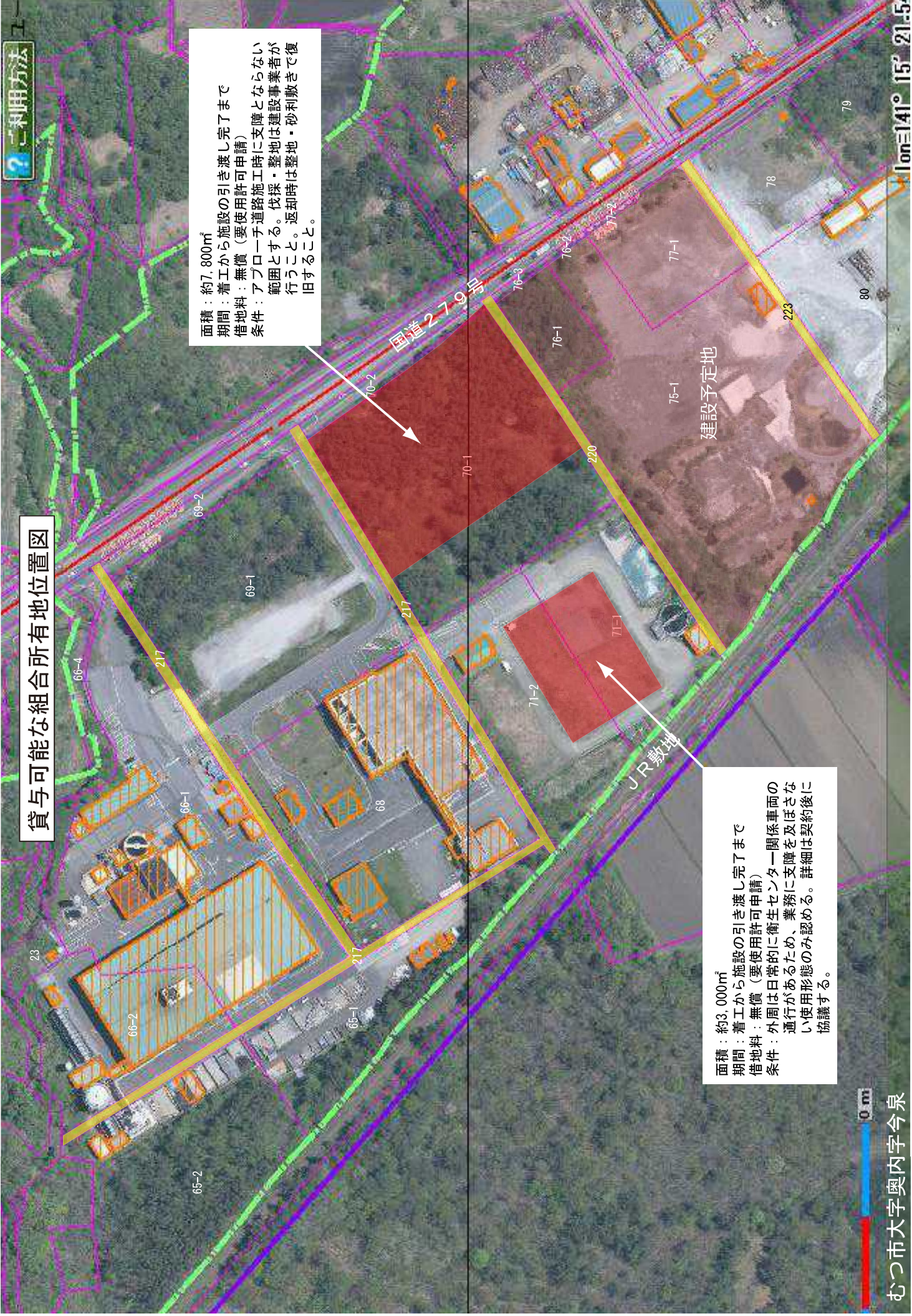
既設
No.1井戸

既設
No.2井戸

凡例	
	敷地境界
	共有地
	事業者範囲
	組合範囲

※1 将来計画は共有地取得後
当組合で工事を実施する
※2 引込位置は任意とする





貸与可能な組合所有地位置図

ご利用方法

面積：約7,800㎡
期間：着工から施設の引き渡し完了まで
借地料：無償（要使用許可申請）
条件：アプローチ道路施工時に支障とならない範囲とする。伐採・整地は建設事業者が行うこと。返却時は整地・砂利敷きで復旧すること。

面積：約8,000㎡
期間：着工から施設の引き渡し完了まで
借地料：無償（要使用許可申請）
条件：外周は日常的に衛生センター関係車両の通行があるため、業務に支障を及ぼさない使用形態のみ認める。詳細は契約後に協議する。

